



# Werkgroep De Slobkousjes natuurpunt

## SLOBKOUSNIEUWS 23 jrg5

Op 10 juni trokken 15 slobkousjes onder leiding van Robert de luchtmachtbasis van Kleine Brogel binnen. Niet om F16 's of kernbommen te zoeken maar om eens te kijken wat er allemaal voor moois te vinden is langs de start en landingsbaan. Het was voor mij al een paar jaar geleden dat ik nog ter plekke was en er is in die tijd duidelijk heel wat veranderd.

We konden ook meteen wat nieuwe gezichten verwelkomen, deelnemers aan de cursus "Natuurpuntkracht" georganiseerd door de afdeling Natuurpunt Meeuwen-Gruitrode & Peer.

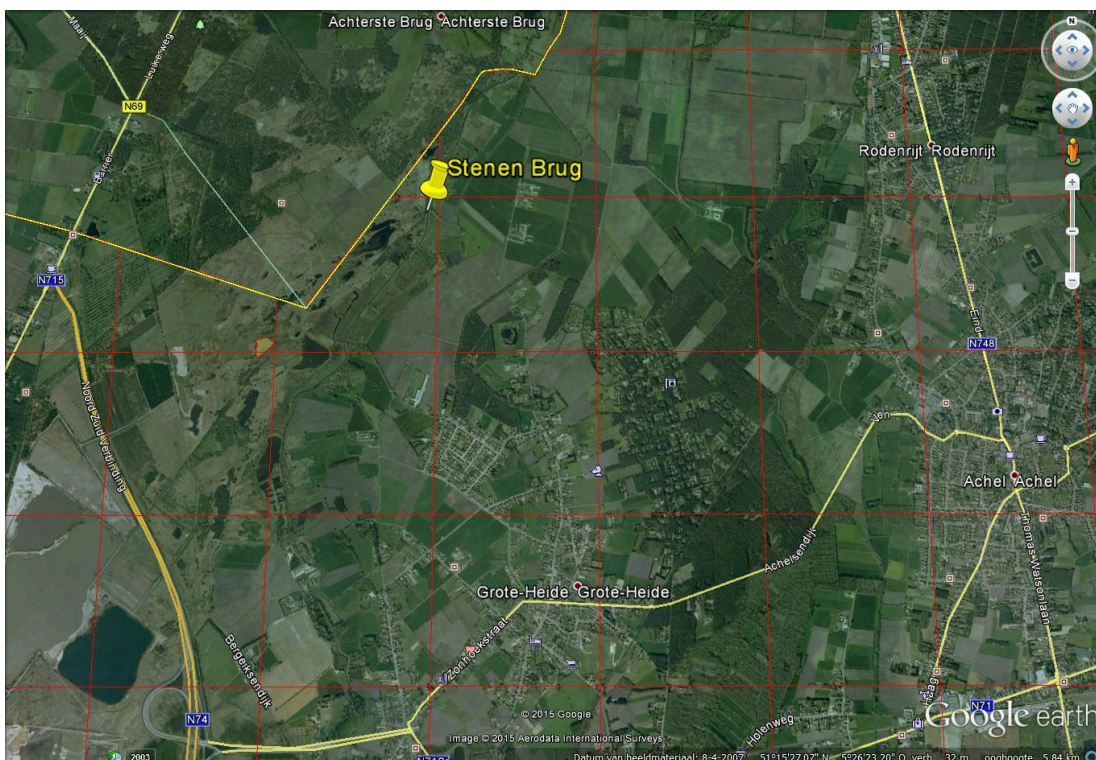
Omdat ik dit jaar zelf kon deelnemen had ik goed weer besteld en was het een hele avond genieten. Dat is de voorbije twee jaar spijtig genoeg anders geweest!

Uiteindelijk konden we 93 soorten planten aan de I Pad toevertrouwen. Maar we keken en luisterden ook naar de vlindertjes, de vogeltjes en dies meer. De zang van de nachtzwaluw kwam dan wel vooral uit een motor op de basis die ons probeerde te misleiden of om educatieve redenen uit mijn ....gsm!

**Volgende week trekken we op woensdag 17 juni nog eens naar het Hageven.**

**Afspraak om 19:00 uur aan de stenen brug.**

**Vandaar gaan we langs de rechteroever richting hangbrug.**



# WE ZAGEN:

## Plantjes:

Akkerdistel	Gladde witbol	Schapenzuring
Amerikaanse vogelkers	Glanshaver	Sint-Janskruid
Avondkoekoeksbloem	Grasklokje	Smalle weegbree
Bezemkruid	Grasmuur	Smalle wikke
Bochtige smele	Grote brandnetel	Speerdistel
Borstelgras	Grove den	Sporkehout
Boskruid	Heidespurrie	Steenanjer
Braam spec	Jakobskruid	Stekelbrem
Brem spec	Klein streepzaad	Straatgras
Buntgras	Klein vogelpootje	Struikhei
Canadese fijnstraal	Kleine klaver	Tandjesgras
Driekleurig viooltje	Kleine klaver	Tengere rus
Duizendblad	Kleine leeuwentand	Teunisbloem spec
Dwergviltkruid	Knolboterbloem	Uitstaande vetmuur
Eekhoorngras	Kruipende boterbloem	Valse salie
Eenstijlige meidoorn	Liggende klaver	Veldrus
Engels raaigras	Mannetjesereprijs	Veldzuring
Gewone dophei	Moerasrolklaver	Vertakte leeuwentand
Gewone hennepnetel	Muizenoor	Vingerhoedskruid
Gewone hoornbloem	Muurpeper	Vlasbekje
Gewone klit	Paardenbloem spec	Vogelwikke
Gewone margriet	Pijpenstrootje	Vroege haver
Gewone vlier	Pilzegge	Wilde reseda
Gewone zandmuur	Ratelpopulier	Witte klaver
Gewone zandmuur	Rechte ganzerik	Wouw
Gewoon biggenkruid	Reigersbek	Zachte dravik
Gewoon reukgras	Rode klaver	Zachte ooievaarsbek
Gewoon struisgras	Rood zwenkgras	Zandblauwtje
Gewoon struisgras	Ruwe berk	Zandhoornbloem
Gewoon varkensgras	Schapengras	Zilverhaver
Glad walstro	Schapengras	Zomereik

## Maar ook:

### Vogels

Boomleeuwerik  
Torenavalk  
Veldleeuwerik

### Vlinders

Icarusblauwtje  
Kleine parelmoervlinder

### Orthoptera

Struiksprinkhaan  
Veldkrekel

### Lichenen

Gewoon Kraakloof  
Open Rendiermos

# LEUKE PLAATJES



Er is wel plek om rond te lopen





Het icarusblauwtje liet zich graag bewonderen



en dat hadden enkele slobkousjes snel begrepen



maar de kleine parelmoervlinder kreeg ook de nodige aandacht



rechte ganzerik



wouw (voor alle duidelijkheid dit is niet als uitroep bedoeld maar de naam van deze plant!)

# WETENSWAARD

## De nieuwe website van Natuurpunt is online.

Het is de bedoeling om later de website van de Slobkousjes daaraan vast te hangen maar dat zal nog eventjes op zich laten wachten.

Intussen kan je ons nog altijd volgen

<http://natuurpunt-noordlimburg.be/Slobkousjes.html>

Er zijn wat problemen geweest met de link maar die zijn nu opgelost.

Via het menu links boven kom je bij ons programma en alle nieuwsbrieven.

Hou je ook niet in om eens naar de pagina's van de andere werkgroepen te gaan kijken.

We kwamen er achter dat in de lijst van LPW niet alle slobkouswandelingen zijn opgenomen. We drukken ze daarom afzonderlijk af.

## Het verdere Slobkous plantenprogramma voor 2015:

Datum	uur	Locatie	Vertrekplaats
17/06/2015	19:00	Rechteroever Dommel tussen stenenbrug en hangbrug	Stenenbrug Hagenven Neerpelt
24/06/2015	19:00	Grote hof	Parking Grote hof Overpelt
1/07/2015	19:00	Watering (met SAP clubje)	Wateringhuis Lommel
8/07/2015	19:00	Averbode bos en hei	Parking Den Eik Veerle Laakdal
15/07/2015	19:00	De Holen	Parking voetbalveld holenweg Neerpelt
22/07/2015	19:00	C6 28 32 (ziekenhuis)	De <i>Open Poort</i> Burg Laenenstraat 7 Overpelt
29/07/2015	19:00	Omgeving buitenheide Achel	Parking KLIMA buitenheide 4 Achel
5/08/2015	19:00	Terril Waterschei	Parking Thor park Genk Hoofdgebouw vroegere mijngebouwen
12/08/2015	19:00	Maasvallei in Meers	Koeweide Meers (waar weg doodloopt op de Maas)
19/08/2015	18:30	Katershoeve	Hoefstraat Oude Bariestraat (T) Hechtel
26/08/2015	18:30	Hageven Stenenbrug	Stenenbrug Hagenven Neerpelt
2/09/2015	18:30	Pijnven slijkven	Parking gemeentelijk recreatiepark

## Wie niet genoeg kan krijgen van plantjes kijken moet zeker eens een blik werpen op het programma van de andere plantenwerkgroepen:

<b>Datum</b>	<b>Organisator</b>	<b>Onderwerp</b>	<b>Vertrek</b>	<b>Info bij</b>
Za 13 juni	HPW	<b>E64721: Grootloon</b>	14:00 u kerk Grootloon Grootloonstraat 100, Borgloon	<i>Bieke Geukens</i>
Ma 15 juni	LPW/HPW	<b>Brustem Vliegveld Luchtmacht</b>	18:30 Kerk Brustem (Burggracht 1)	<i>B, Berten B, Geukens</i>
Ma 15 juni	NPLanaken	<b>E72434: Taluds Albertkanaal Kesselt</b>	18:30 u Sint-Michielskerk van Kesselt (Sint-Michielsstraat)	<i>Bart Hoelbeek</i>
Woe 17 juni	LPW	<b>Rode Vijvers 2 – op zoek naar gevlekte orchis – kijk uit voor pilvaren</b>	18:30 u Kapel van O.L.V. van Altijddurende Bijstand, Goorstraat, 3500 Hasselt.	<i>Jan Wyers</i>
Ma 22 juni	LPW	<b>Houthalen vijvertjes N. Golfterrein</b>	18:30 parking Bosberg (Kelchterhoef)	<i>B, Berten G, Peters</i>
Woe 24 juni	SAP	<b>Kiewit 1: vennen tegen Bokrijk – hoe staat het met zonnedauw en vlottende bies</b>	18:30 u Parking Domein Kiewit, Putvennestraat 112, 3500 Hasselt	<i>Jan Wyers</i>
Za 27 juni	HPW	<b>E62624: Grote Beemd</b>	14:00 u kerk Ulbeek Ulbeekstraat 32, Wellen	<i>Bieke Geukens</i>
Ma 29 juni	LPW LiLa	<b>Natuurgebied Tösch</b>	18:30 u Kerk Neeroeteren	<i>LiLa R, Delbroek</i>
Ma 29 juni	NPLanaken	<b>D75421: Aspermansvijver</b>	18:60 u vertrek aan kruispunt Oude Baan-Broekstraat (Opgrimbe)	<i>Bart Hoelbeek</i>
Woe 1 juli	Slobkousjes/SAP	<b>De Watering Lommel met de SLOBKOUSJES – invloed Maaswater en Alpenzaden op flora – Samen met de SLOBKOUSJES</b>	18:30 u Watering Lommel - Oude Maai 80 , 3920 Lommel- met de Slobkousjes mee op stap	
Ma 6 juli	LPW/SAP	<b>De Teut – op zoek naar Waterlobelia en Moerassmele</b>	18:30 u Parking Donderslagse weg, Zonhoven	<i>B Berten, Jan Wyers</i>
Woe 8 juli	SAP	<b>Mombeekvallei: oostelijk deel – op zoek naar karwijselie en graslandplanten</b>	18:30 u Parking kruispunt Steenberg – Muntelbeekstraat – Sasput – Bekstraat te 3500 S-L-Herk	<i>Jan Wyers</i>
Do 9 juli	PSG	<b>Oud Rekem - Oude Weerd</b>	18:30 19.00 uur grote parkeerplaats aan de straat Kanaal in Rekem	<i>Wil Willems</i>
Za 11 juli	HPW	<b>E64411 Rochendaal</b>	14:00 u kerk Bevingen, Bevingen-centrum 7, Sint-Truiden	<i>Bieke Geukens</i>
Ma 13 juli	LPW/NP Lanaken	<b>Juffrouwenvijver</b>	18:30 u OPZ Rekem Daalbroekstraat, 106	<i>Bart Hoelbeek</i>
Woe 15 juli	SAP	<b>terril Winterslag - vinden we wintergroen, bergnachtorchis... terug? Samen met werkgroep Ongewervelden</b>	18:30 u Parking C-Mine , 3600 Winterslag	<i>Jan Wyers</i>
Ma 20 juli	LPW	<b>Vroenten Schulens meer</b>	18:30 u Kerk Donk	<i>Jos Eykens</i>
Woe 22 juli	SAP	<b>Wijvenheide: Wijvenbroeken - check blauwe knoop, vlottende bies ...</b>	18:30 u Kapel van O.L.V. van Altijddurende Bijstand, Goorstraat, 3500 Hasselt.	<i>Jan Wyers</i>
Za 25 juli	HPW	<b>E65622: Veulen</b>	14:00 u 14u kerk Gutschoven Wijngaardstraat 1, Heers	<i>Bieke Geukens</i>
Ma 27 juli	LPW ANB	<b>MD (Kelchterhoef) Moerassmele &amp; Lobelia</b>	18:30 u Parking Kelchterhoef	<i>G.Peters,M,Broekmans</i>
Ma 27 juli	NPLanaken	<b>E71343: Taluds Albertkanaal Gellik</b>	18:60 u vertrek aan brug Wijerdijk (fietsknooppunt)	<i>Bart Hoelbeek</i>
Woe 29 juli	SAP	<b>Maasvallei: omgev. eiland Meers - 10-tallen zeldz. en voor ons gekke soorten langs Maas</b>	18:30 u Einde van de Koeweide (=straatnaam) in 6181 Elsloo NI	<i>Jan Wyers</i>
Za 1 aug.	HPW	<b>E63431: Volmolen</b>	14:00 u achterkant station Sint-Truiden Stationsplein 65, Sint-Truiden	<i>Bieke Geukens</i>
Zo 2 aug.	PSG	<b>Bolderberg (Terlaemen)</b>	aanmelden bij Bert op +31 43 3622808	<i>Bert Op den Camp</i>
Ma 3 aug.	LPW	<b>Terril Waterschei</b>	18:30 u Parking Koolmijn Waterschei	<i>Freddy Zwakhoven</i>
Woe 5 aug.	SAP	<b>Tommelen 2: oostelijk hok- check moerasweegbree, moerashertshooi, ...</b>	18:30 u Spoorwegstraat, waar deze onder de brug van de grote ring te 3500 Hasselt gaat	<i>Jan Wyers</i>
Do 6 aug.	PSG	<b>Ziepbeekvallei</b>	19:00 uur Parkeerplaats Daalbroekstraat	<i>Johan Den Boer</i>
Za 8 aug.	HPW	<b>E62342: Kelsbroek</b>	14:00 u kerk Binderveld Molenstraat 1, Nieuwerkerken	<i>Bieke Geukens</i>
Ma 10 aug.	LPW INBO	<b>De Wissen (Stokkem) Maas- en modderplanten</b>	18:30 u Parking De Wissen (Medaerstr42)	<i>Ward Vercruyse (INBO)</i>
Ma 10 aug.	NPLanaken	<b>E71412: Pietersheimbos</b>	18:30 u vertrek aan camping San Lanaco (Lepelvormweg 47)	<i>Bart Hoelbeek</i>
Woe 12 aug.	SAP	<b>Terril Zolder - check kleinbloemige steentijm, ruige lathyrus, ogentroost ...</b>	18:30 u Parking aan de ingang van de terril Halstraat, 3550 Zolder.	<i>Jan Wyers</i>
Ma 17 aug.	LPW	<b>De Maten Planten drooggevallen vijvers</b>	18:30 u Dillikensweierstr, (Genk) thv 't Genoegen	<i>Jaak Luys</i>
Woe 19 aug.	SAP	<b>Wijvenheide: Surkijn2 - check 2 soorten glaskroos, zeldzame sterrenkrozen...</b>	18:30 u Einde Nachtegalenstraat, 3520 Zonhoven	<i>Jan Wyers</i>



<b>Datum</b>	<b>Organisator</b>	<b>Onderwerp</b>	<b>Vertrek</b>	<b>Info bij</b>
Za 22 aug.	HPW	<b>E63643: Kuttehoven</b>	14:00 u kerk Kuttehoven Kuttehovenstraat 1, Kuttehoven	<i>Bieke Geukens</i>
Ma 24 aug,	LPW/INBO	<b>Bichterweerd Maas-en modderplanten</b>	18:30 u Kerk Elen	<i>Ward Vercruysse (INBO)</i> <i>Bart Hoelbeek</i>
Ma 24 aug,	NPLanaken	<b>E71433: Ruilverkaveling Briegden</b>	18:30 u vertrek aan ontmoetingscentrum van Briegden (Kieselweg 32)	<i>Bart Hoelbeek</i>
Woe 26 aug.	SAP	<b>Kiewit 2: nieuwe vijvers - hoe doet de naaldwaterbies het?</b>	18:30 u Parking Domein Kiewit, Putvennestraat 112, 3500 Hasselt	<i>Jan Wyers</i>
Ma 31 aug,	LPW	<b>Waterplanten in bommenkraters</b>	18:30 u onder brug Spoorwegstr en Grote ring (Hasselt)	<i>Bert Berten</i>
Do 3 sept.	C6	<b>Lommel C6-17-41</b>	17:30 Jagerstraat Lommel (vlakbij Luikersteenweg)	<i>Rutger Barendse</i>
Za 05 sept.	HPW	<b>E63714: Vrolingen</b>	14:00 u kerk Vrolingen Korteseemstraat 23, Wellen	<i>Bieke Geukens</i>
zo 6 sept.	PSG	<b>Euregionale bijeenkomst - Zinkflora</b>	nog te bepalen	
Ma 7 sept.	NPLanaken	<b>E71443: Bedrijventerrein Europark en Zouwdal</b>	18:30 u vertrek aan spoorwegterminal (Europark z/n)	<i>Bart Hoelbeek</i>
Za 19 sept.	HPW	<b>E63723: Gors-Opleeuw</b>	14:00 u u kerk Gors-Opleeuw Hoogstraat 1, Borgloon	<i>Bieke Geukens</i>

#### **Contacten:**

**LPW: Bert Berten, bert-berten@skynet.be**

**SAP (NP Hasselt-Zonhoven): Jan Wyers, jan.wyers@skynet.be**

**C6: Rutger Barendse, rutger.barendse@telenet.be**

**Voerense Plantenwerkgroep: Maurice Heusèrr, jefmirakel@hotmail.com**

**HPW (Hesbania): Bieke Geukens, bieke\_geukens@hotmail.com**

**NP Lanaken: Bart Hoelbeek: natuurpuntlanaken@hotmail.com**